

보안 그 이상의 경험

UBio-X Face Pro



슬림하고 컴팩트한
디자인



UBio-Core를 통한
신규서비스 제공



통합 RFID기술을 통한
성능향상



Wifi를 통한
편의성 향상

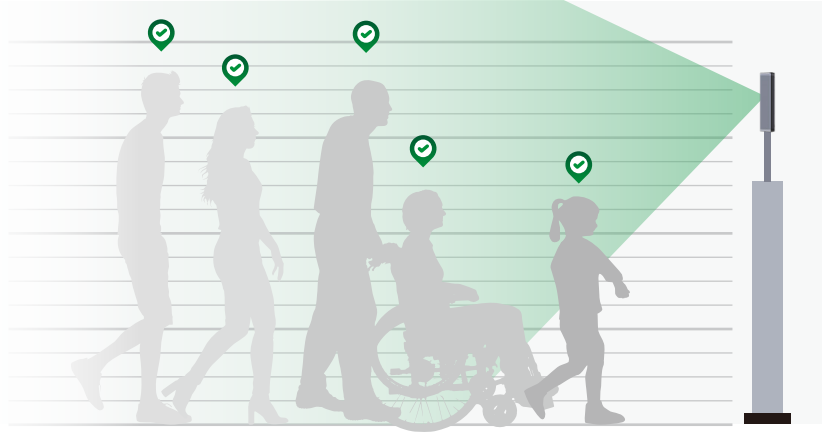
UBio Your Bio All the Way

빠르고 정확한 출입인증

UBio-X Face Pro는 고성능 알고리즘이 탑재되어 있어 대규모 사업장의 많은 인원을 기존보다 더 빠르고, 더 정확하게 인식할 수 있습니다. 또한, 고성능 카메라는 키가 큰 성인부터 키가 작은 아동, 휠체어를 사용해도 인식할 수 있는 넓은 화각을 제공합니다.

고성능 알고리즘 탑재

- 1초 이내 1:30,000 얼굴 템플릿 인증
- 1초 이내 1:50,000 지문 템플릿 인증
- 최대 30,000 사용자 (1:1 얼굴)
- 최대 500,000 사용자 (1:1 지문)



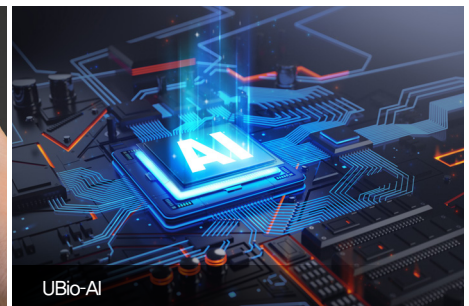
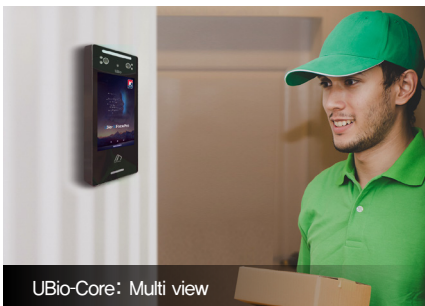
슬림하고 컴팩트한 디자인

UBio-X Face Pro는 소형 매장부터 대형 건물까지 모든 출입문에 설치 및 운영이 가능한 컴팩트한 사이즈로 장소 및 환경에 제약을 받지 않고 출입통제 서비스를 제공합니다.

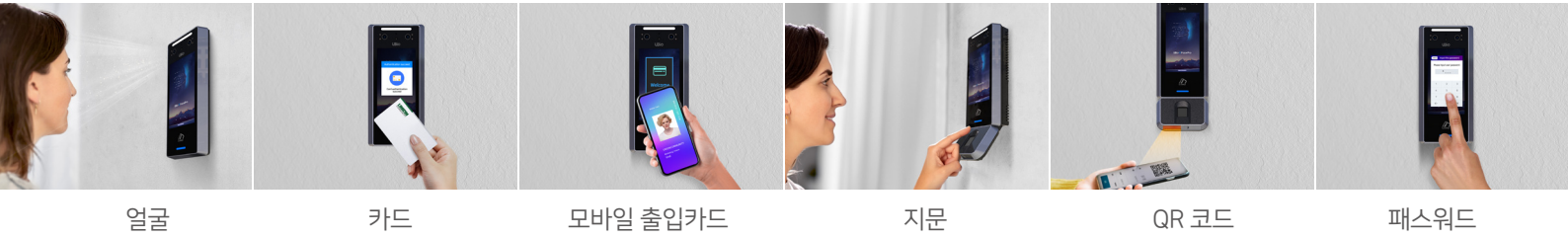


펌웨어 업데이트를 통한 신규 서비스

UBio-X Face Pro는 하드웨어 플랫폼 Line-up 제품으로 UBio-Core 서비스를 지원합니다. 제품의 펌웨어 업데이트를 통해 새로운 서비스를 제공하여 좀 더 안전하고 다양한 경험을 제공합니다.



* UBio-Core은 버전별로 더 많은 서비스를 제공할 예정입니다.



얼굴

카드

모바일 출입카드

지문

QR 코드

패스워드



RFID 카드 성능 향상

UBio-X Face Pro는 All in one 통합 RFID 기능을 탑재되고 있어, SC, RF, HID, Felica, NFC 등 다양한 RF타입을 지원합니다. 또한 RF인식거리를 기존대비 2배 증가시켜 사용자들이 더욱 편하게 이용할 수 있도록 만들었습니다.

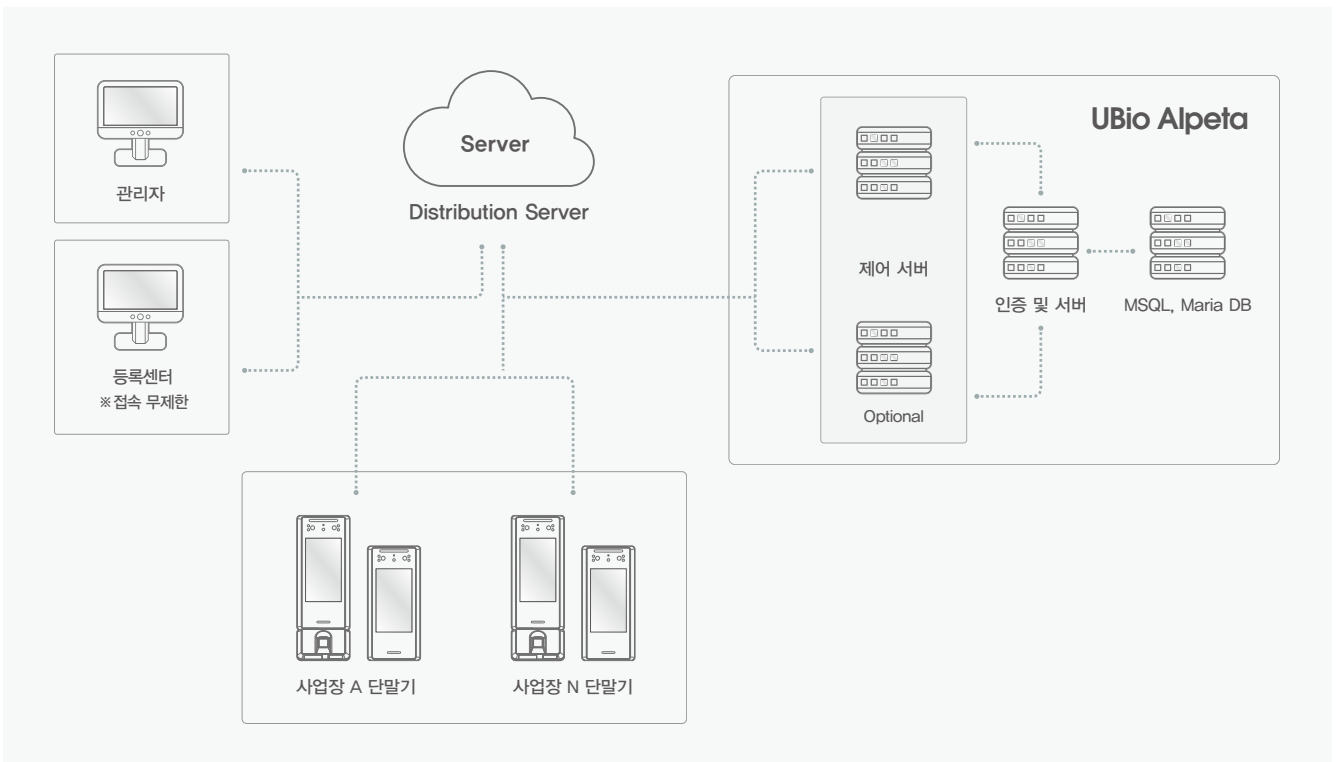
* HID iCLASS는 옵션으로 제공됩니다.




Wifi를 통한, 편의성 향상

UBio- X Face Pro는 유선통신뿐만 아니라 무선 Wifi통신을 지원하여 안정적인 통합보안서비스를 제공합니다.

시스템 구성도



제품 사양

제품명		UBio-X Face Pro	
제품 이미지			
General	CPU		1.8GHz QUAD-Core
	NPU		○ (2.3 TOPS)
	MEMORY	Flash	16GB eMMC
		RAM	4GB (LPDDR4)
	LCD	type	5" (TFT IPS LCD)
		Resolution	720 X 1280
	Speaker		Audio Codec 1W
	MIC		Waterproof MIC
	Operating Temperature		-20℃ ~ 60℃
	Operating Humidity		0% ~ 90%, non-condensing
	Weight		336g
	Dimension (W x H x D) mm		92 X 200 X 21
	Temper		○
	IP Rating		IP55
Certificates		KC / CE / FCC	
Biometrics	Face	Recognition Distance	0.5M ~ 2M
		Matching Speed	<1 sec
		Liveness Detection	○
	FingerPrint	Template	UNION / ISO19794-2 / ANSI-378
		Extractor / Matcher	MINEX certified & compliant
		Image Dimension	256*292
RF	RF Read Range ¹⁾	EM	50 mm
		Smart Card	50 mm
		DESFIRE EV1 / EV2 / EV3	45 mm
		FELICA	30 mm
	RF Option	125KHz EM	All in One
		13.56MHz Smart Card	
		Mifare (Plus)	
		Felica	
		ISO14443 A/B	
		ISO 15693	
Mobile Card	NFC	○	
	BLE	○	
QR ²⁾	Image Sensor	640 X 480	
	Symbologies	1D / 2D	
	FOV (H x V)	42° x 31.5°	
	Mobile Phone (iOS)	Iphone: iOS 10.0 or above / BLE4.2 or above	
	Mobile Phone (Android)	Android 6.0 or above / NFC Supported Device	
	Encryption	Azure Key Vault / AES-128	
	Recognition Distance	10cm (difference in models)	
Capacity	Face	1:N	30,000
		1:1	30,000
	FingerPrint	1:N	50,000
		1:1	500,000
	Event Log		10,000,000
Picture Log		20,000	
Interface	Ethernet		10 / 100M / 1000M 1 Port
	RS-485		1 Port
	RS-232		2 Port
	Wiegand		IN / OUT 1 Port
	Relay		2 Port
	USB	2.0	1Port
	Wifi		○
Power	Voltage		DC 15V ~ 24V
	Current		Max 1.1A @DC15V

1) 카드상태 종류에 따라 인식거리는 상이하 수 있습니다.

2) XScan-FQ5를 연결해야 지원되는 기능입니다.

연동가능 제품

Thermal-I2



Integration for Measuring Personnel Temperature

Xscan-FQ5



Support Fingerprint & QR Code Authentication

Xscan-FP5



Support Fingerprint Authentication